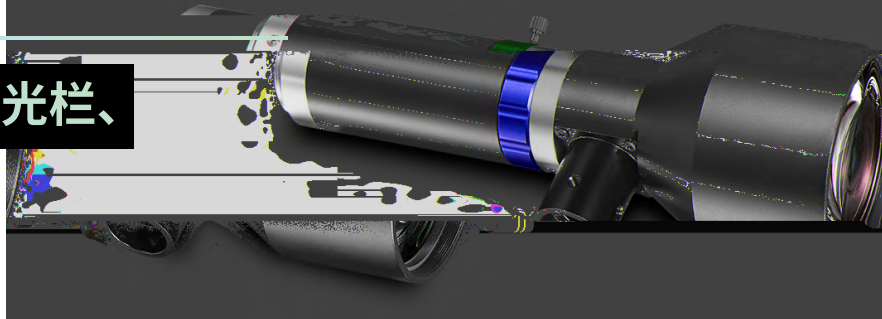


# DTCA 高性能双远心镜头

更大光圈、可变光栏、

内置同轴光



镜头型号	物方视场 FOV (Φmm)	放大倍率 β(x)	物方工作距 WD(mm)	支持 CCD 尺寸 (Φmm)	像方 F/#	像方 MTF30 (lp/mm)	物方景深 DOF(mm)	像方畸变 (% Max)	物方远心度 (° Max)	物像距 I/O (mm)	镜头总长 (mm)	相机接口	净重 (kg)	可变光栏	是否同轴光
DTCA230-22L	22	0.500	65±1	11.0(2/3")	5.0	>160	±0.8@F5.0	<0.1	<0.1	189±1	106.7	C	0.2	无	否
DTCA230-22C	22	0.500	65±1	11.0(2/3")	5.0	>160	±0.8@F5.0	<0.1	<0.1	189±1	106.7	C	0.2	无	是
DTCA230-27.5	27.5	0.400	85±2	11.0(2/3")	4.5	>205	±1.1@F4.5	<0.03	<0.1	245±2	142.4	C	0.3	无	否
DTCA230-27.5C	27.5	0.400	85±2	11.0(2/3")	4.5	>205	±1.1@F4.5	<0.03	<0.1	245±2	142.4	C	0.3	无	是
DTCA230-37	37	0.300	110±2	11.0(2/3")	3.75	>220	±1.7@F3.75	<0.1	<0.1	273±2	145.5	C	0.4	有	否
DTCA230-37C	37	0.300	110±2	11.0(2/3")	3.75	>220	±1.7@F3.75	<0.1	<0.1	273±2	145.5	C	0.4	有	是
DTCA230-66	66	0.166	166±3	11.0(2/3")	3.3	>260	±4.8@F3.3	<0.1	<0.1	329±3	146.5	C	0.6	有	否
DTCA430-11.5	11.5	2.000	39±1	23(4/3")	9.5	>85	±0.1@F9.5	<0.1	<0.1	189±1	133.4	C	0.2	无	否
DTCA430-11.5C	11.5	2.000	39±1	23(4/3")	9.5	>85	±0.1@F9.5	<0.1	<0.1	189±1	133.4	C	0.2	无	是
DTCA430-42-C	42	0.550	83±1	23(4/3")	8.0	>110	±1.1@F8.0	<0.1	<0.1	198±1	97.5	C	0.2	无	否